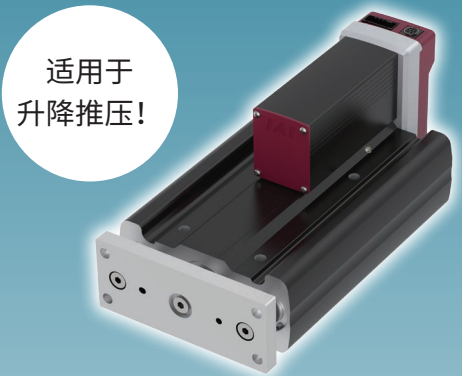


带滚珠衬套导轨e电缸登场!

e电缸
拉杆型 带双导轨

EC-SRG11/EC-SRG15

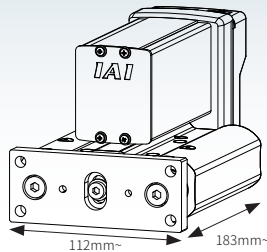


适用于
升降推压!

产品特点

1 紧凑型

最小幅宽仅 112mm。
并且所有机型均内置控制器。



2 节能

通过电动化实现节能!
凭借抑制待机电流值的设定* 可进一步降低耗电量。

*抑制待机电流值的设定是指在参数设定中“将停止时电流抑制设定设为有效”。
在停止状态受到外力时, 电流值会变大, 反弹至原停止时的位置。

3 只需 24V 电源即可使用

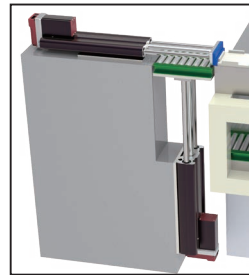
只需要电源即可动作。(无需气源)

本产品只需准备 24V 电源即可动作。
无需气源, 因此可在任何场所使用。

(可对应双 SOL、单 SOL)



4 适用于搬运用途



带滚珠衬套导轨, 适用于升降
及推压用途。

可从这里观看视频



行程

■ EC-SRG11

行程(mm)	对应
50	○
100	○
150	○
200	○
250	○
300	○

■ EC-SRG15

行程(mm)	对应
50	○
100	○
150	○
200	○
250	○
300	○

选项

名称	选项记号
RCON-EC连接规格(注1)	ACR
刹车	B
前部垫片(注2)	FS
涂抹指定润滑脂规格	G5
反原点规格	NM
PNP规格(注1)	PN
电源2系统规格(注1)	TMD2
免电池绝对型编码器规格	WA
无线通信规格	WL
无线通信轴动作对应规格	WL2

(注1) 选择RCON-EC连接规格(ACR)时, 不能选择PNP规格(PN)和电源2系统规格(TMD2)。

(注2) 仅SRG11型可选。

电源・I/O电缆长度

■ 标准接口电缆

电缆记号	电缆长度	用户配线规格 (散线)	RCON-EC连接规格(注4) (两端带连接器)
0	无电缆	(注3)	
1~3	1~3m	附带 CB-EC-PWBIO□□□-RB	附带 CB-REC-PWBIO□□□-RB
4~5	4~5m		
6~7	6~7m		
8~10	8~10m		

(注3) 仅附带端子台连接器。

(注4) 通过选项选择RCON-EC连接规格(ACR)时。

(注) 标准配备柔性电缆。

■ 4路接口电缆

电缆记号	电缆长度	用户配线规格 (散线)	RCON-EC连接规格(注5) (两端带连接器)
S1~S3	1~3m	附带 CB-EC2-PWBIO□□□-RB	附带 CB-REC2-PWBIO□□□-RB
S4~S5	4~5m		
S6~S7	6~7m		
S8~S10	8~10m		

(注5) 通过选项选择RCON-EC连接规格(ACR)时。

(注) 标准配备柔性电缆。

型号项目

e电缸 拉杆型 带双导轨

EC

系列

类型

导程

行程

电缆长度

选项

SRG11	带滚珠衬套双导轨拉杆型 产品宽度112mm
SRG15	带滚珠衬套双导轨拉杆型 产品宽度148mm

<SRG11>

L	导程 2.5mm
M	导程 5mm
H	导程 10mm

50	50mm
?	?
300	300mm

(每50mm)

0	无电缆 附有电源I/O接口(注1)
(S)1 (注2)	1m
?	?
(S)10	10m

(注1)选择ACR选项(RCON-SC连接规格)时,不附带接口

(注2)S1~S10附带4方向接口电缆

<SRG15>

L	导程 3mm
M	导程 6mm
H	导程 20mm

空白	增量型编码器规格NPN规格,无记入
ACR	RCON-EC连接规格
B	刹车
FS	前部垫片(注3)
G5	涂抹指定润滑脂规格
NM	反原点规格
PN	PNP规格
TMD2	电源2系统规格
WA	免电池绝对型编码器规格
WL	无线通信规格
WL2	无线通信轴动作对应规格

(注3)仅SRG11

规格一览

种类	类型	导程		行程(mm)与最高速度(mm/sec)						最大 推力(N)	最大负载质量(kg)	
		型号	mm	※横框长=行程 ※横框中的数字=各个行程的最高速度、< >为垂直使用时的值							水平	垂直
拉杆型 带双导轨	SRG11	H-	10	700<600>						77	16	2.5
		M-	5	350						150	25	5
		L-	2.5	175						308	35	10
	SRG15	H-	20	800<640>						67	6	0.5
		M-	6	450<400>						224	40	7
		L-	3	225<200>						449	60	12.5

产品详细信息参见这里! ▶



EC-SRG11

<https://www.iai-robot.co.jp/product/details/EC-SRG11/index.html>

EC-SRG15

<https://www.iai-robot.co.jp/product/details/EC-SRG15/index.html>

艾卫艾商贸 (上海) 有限公司

上海市虹桥路808号融景解园A8栋303室 邮编: 200030
E-mail shanghai@iai-robot.com

TEL 021-64484753 FAX 021-64483992

深圳分公司 深圳市福田区车公庙泰然工贸园泰然四路212栋502室 邮编: 518042
E-mail shenzhen@iai-robot.com

TEL 0755-23932307 FAX 0755-23932432

天津分公司 天津市和平区北安桥南侧合生财富广场2号楼1105室 邮编: 300021
E-mail tianjin@iai-robot.com

TEL 022-58171826 FAX 022-58171828

株式会社 アイエイアイ

本社 / 〒424-0103 静岡県静岡市清水区尾羽577-1 TEL 054-364-5105 FAX 054-364-2589

東京営業所 / TEL 03-5419-1601	大阪営業所 / TEL 06-6479-0331	名古屋営業所 / TEL 052-269-2931	小牧営業所 / TEL 0568-73-5209	四日市営業所 / TEL 059-356-2246
新豊田営業所 / TEL 0565-36-5115	安城営業所 / TEL 0566-71-1888	秋田出張所 / TEL 0184-37-3011	盛岡営業所 / TEL 019-623-9700	仙台営業所 / TEL 022-723-2031
新潟営業所 / TEL 0258-31-8320	宇都宮営業所 / TEL 028-614-3651	熊谷営業所 / TEL 048-530-6555	茨城営業所 / TEL 029-830-8312	多摩営業所 / TEL 042-522-9881
厚木営業所 / TEL 046-226-7131	長野営業所 / TEL 0263-40-3710	甲府営業所 / TEL 055-230-2626	静岡営業所 / TEL 054-364-6293	浜松営業所 / TEL 053-459-1780
金沢営業所 / TEL 076-234-3116	京都営業所 / TEL 075-693-8211	滋賀営業所 / TEL 077-514-2777	兵庫営業所 / TEL 078-913-6333	岡山営業所 / TEL 086-805-2611
広島営業所 / TEL 082-532-1750	徳島営業所 / TEL 088-624-8061	松山営業所 / TEL 089-986-8562	福岡営業所 / TEL 092-415-4466	大分出張所 / TEL 097-543-7745
熊本営業所 / TEL 096-386-5210				

IAI America, Inc. IAI Industrieroboter GmbH IAI (Shanghai) co., Ltd. IAI Robot (Thailand) Co., Ltd.
<http://www.iai-robot.co.jp>

因产品改良等原因, 记载内容若有变更, 恕不另行通知。
ロボリンダ / ロボリンダー / ROBOCYLINDER / エレシリンダ / エレシリンダー / ELECYLINDER / ラジアルシリンダ / ラジアルリンダー / RADIAL CYLINDER / パワーコン / パワーコンスカラ是株式会社アイエイアイの注册商标。



微信公众号