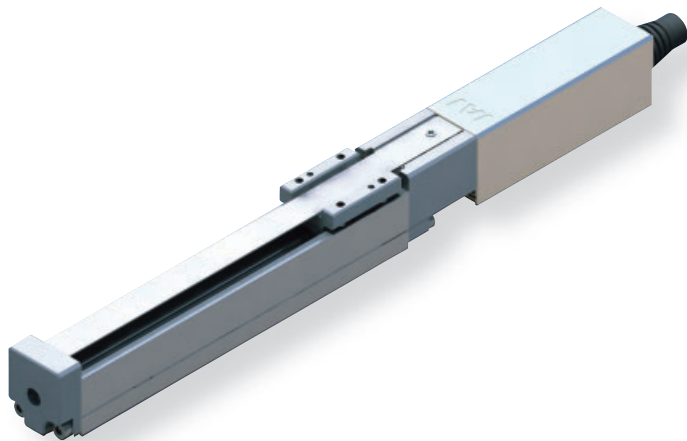


# RCP3-SA2AC

电缸 细小型滑块型 马达单元型联轴器型 本体宽度22mm 脉冲马达 滑动丝杆规格

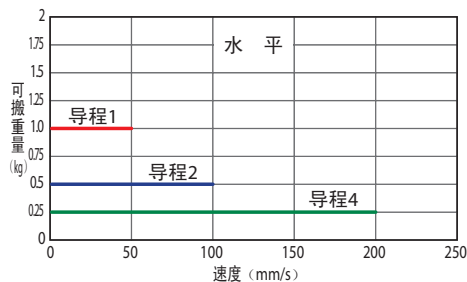
■型号项目	<b>RCP3</b>	<b>SA2AC</b>	<b>I</b>	<b>20P</b>					
	系列	类型	编码器种类	马达种类	导程	行程	适用控制器	电缆长度	选项
			I:增量型规格 ※使用简易绝对型时型号为“1”。	20P:脉冲马达 20□尺寸	4S:滑动丝杆4mm 2S:滑动丝杆2mm 1S:滑动丝杆1mm	25:25mm ↓ 100:100mm (每25mm)	P1:PCON RPCON PSEL P3:PSEP	N:无 P:1m S:3m M:5m X□□:指定长度	请参阅下列选项价格表

※型号项目的内容请参阅第11页。



### 速度与可搬重量的关系图

由于脉冲马达的特性，当提高RCP3系列的速度时，可搬重量会随之降低。请根据下表确认所需速度与可搬重量是否满足要求。



- 可搬重量是以0.2G加速度进行运转时的值。以上数值为加速度的上限值。
- 不可在水平侧立和垂直姿势的状态下使用。
- 如果在有粉尘漂浮的环境中使用，寿命会大大降低。
- 此机种无法进行推压动作。

### 驱动轴规格

#### ■导程与可搬重量

型号	进给丝杆	导程 (mm)	最大可搬重量 (kg)		重复定位精度 (mm)	行程 (mm)
			水平	垂直		
RCP3-SA2AC-I-20P-4S-①-②-③-④	滑动丝杆	4	0.25	—	±0.05	25~100 (每25mm)
RCP3-SA2AC-I-20P-2S-①-②-③-④		2	0.5	—		
RCP3-SA2AC-I-20P-1S-①-②-③-④		1	1	—		

符号说明 ① 行程 ② 适用控制器 ③ 电缆长度 ④ 选项

#### ■行程与最高速度

导程	行程 (mm)	最高速度 (mm/s)	
		25 (mm)	50~100 (mm)
滑动丝杆	4	180	200
	2	100	
	1	50	

(单位为mm/s)

#### ①按行程区分价格表 (标准价格)

①行程 (mm)	类型符号	
	SA2AC	
	编码器种类	
	增量型	
	进给丝杆	
25	—	—
50	—	—
75	—	—
100	—	—

#### ③电缆长度价格表 (标准价格)

种类	电缆符号	标准价格
标准型 (机械电缆)	P (1m)	—
	S (3m)	—
	M (5m)	—
特殊长度	X06 (6m) ~ X10 (10m)	—
	X11 (11m) ~ X15 (15m)	—
	X16 (16m) ~ X20 (20m)	—
	—	—

※RCP3的电缆为标准机械电缆。  
※保养用电缆请参阅第113页。

#### ④选项价格表 (标准价格)

名称	选项符号	参照页	标准价格
反原点规格	NM	—	—

#### 驱动轴规格

项目	内容
驱动方式	滑动丝杆 φ4mm 滚珠C10
空转	0.3mm以下 (初始值)
基座	材质: 铝 白色防蚀铝处理
导轨	滑动导轨
使用环境温度、湿度	0~40℃, 85%RH以下 (无凝露)
运行寿命	1000万次 (往复次数)

尺寸图

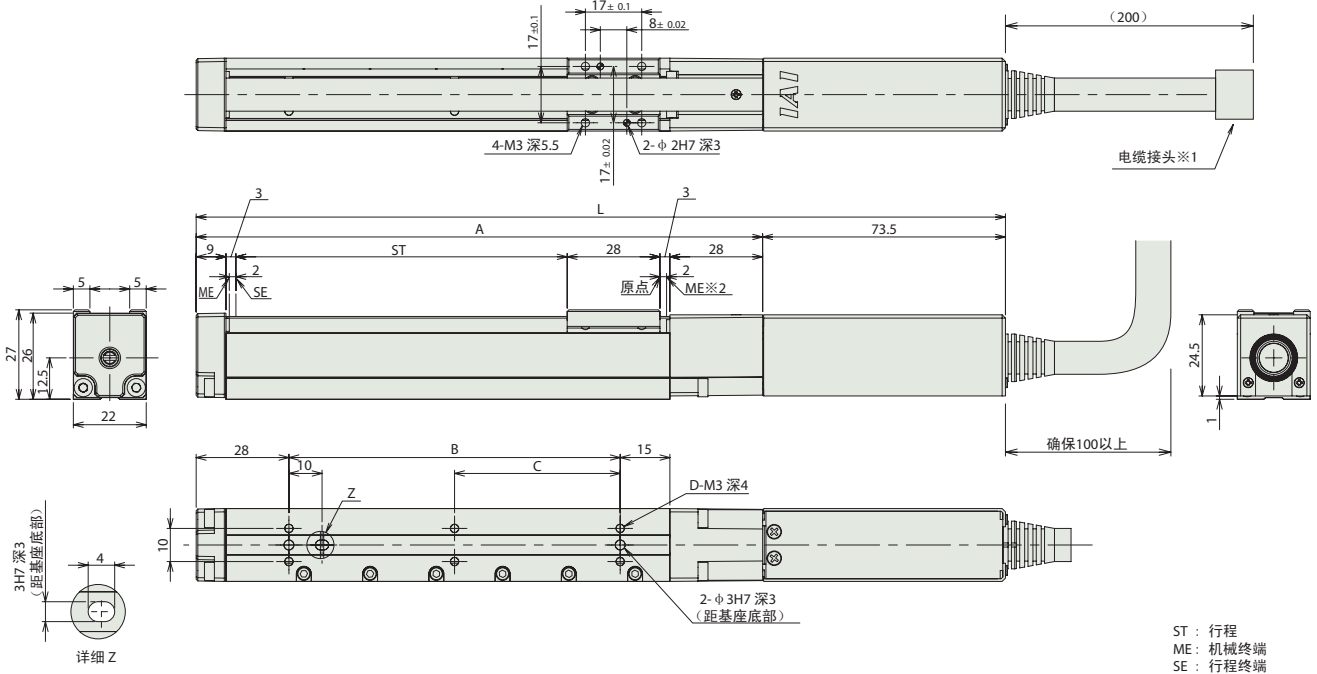
CAD图纸可从主页下载。

www.iai-robot.co.jp

2维  
CAD

※1 连接马达、编码器电缆。关于电缆详情，请参阅第113页。

※2 进行原点复位时，滑块会移动到机械终端位置，请注意不要与周围物品发生干扰。



■按行程区分尺寸、重量

行程	25	50	75	100
L	169.5	194.5	219.5	244.5
A	96	121	146	171
B	25	50	75	100
C	0	0	0	50
D	4	4	4	6
重量 (kg)	0.25	0.27	0.29	0.3

适用控制器

RCP3系列的驱动轴可使用下列控制器运行。请根据用途选择相应的类型。

名称	外观	型号	特征	最大定位点数	输入电源	电源容量	标准价格	参照页
电磁阀型		PSEP-C-20PI-NP-2-0	可使用与电磁阀相同信号进行操作的简易控制器 支持单螺线管、双螺线管两种方式 简易绝对型无需进行原点复位	3点	DC24V	请参阅P109	—	—P101
		PSEP-CW-20PI-NP-2-0						
定位型		PCON-□-20PI-NP-2-0 (注1)	最多可进行512点定位的定位器 安装简易绝对型单元 (另售) 无需原点复位	512点			—	请浏览电缸 综合产品目录
程序控制型		PSEL-C-1-20PI-NP-2-0	可进行程序控制操作 最大可进行双轴操作 安装简易绝对型单元 (另售) 无需原点复位	1500点			—	

(注1) PCON可使用C/CG/CY/PL/PO/SE型。另外，也可使用ROBONET。

滑  
细  
块  
小  
型  
型

拉  
细  
杆  
小  
型  
型

滑  
细  
台  
小  
型  
型

性  
细  
伺  
服  
型  
线

控  
制  
器

紧  
凑  
型

宽  
幅  
型

扁  
平  
型

联  
轴  
器  
型

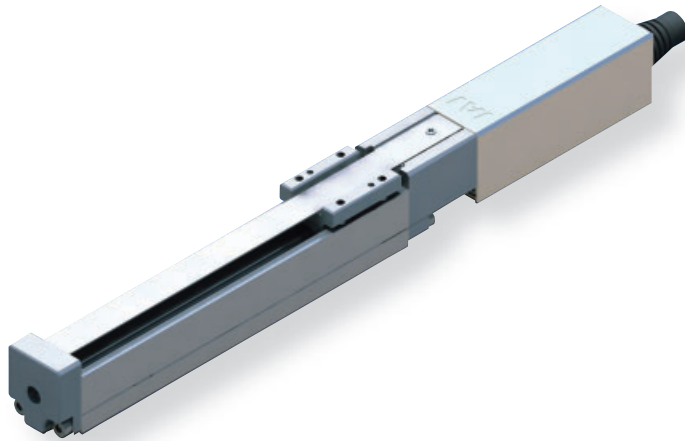
折  
返  
型

# RCP3-SA2BC

电缸 细小型滑块型 马达单元型联轴器型 本体宽度28mm 脉冲马达 滑动丝杆规格

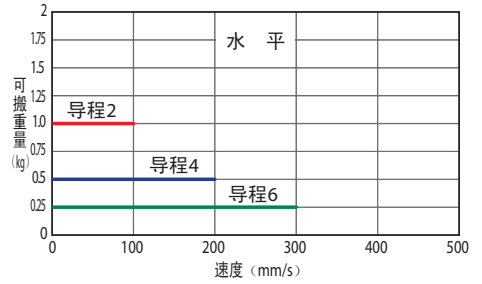
■型号项目	<b>RCP3</b>	—	<b>SA2BC</b>	—	<b>I</b>	—	<b>20P</b>	—	<input type="checkbox"/>	—	<input type="checkbox"/>	—	<input type="checkbox"/>	—	<input type="checkbox"/>	—	<input type="checkbox"/>	—	<input type="checkbox"/>
	系列	—	类型	—	编码器种类	—	马达种类	—	导程	—	行程	—	适用控制器	—	电缆长度	—	选项		
					I:增量型规格 ※使用简易绝对型时型号为“1”。		20P:脉冲马达 20□尺寸		6S:滑动丝杆6mm 4S:滑动丝杆4mm 2S:滑动丝杆2mm		25:25mm ↓ 150:150mm (每25mm)		P1:PCON RPCON PSEL P3:PSEP		N:无 P:1m S:3m M:5m X□□:指定长度				请参阅下列选项价格表

※型号项目的内容请参阅第11页。



### 速度与可搬重量的关系图

由于脉冲马达的特性，当提高RCP3系列的速度时，可搬重量会随之降低。请根据下表确认所需速度与可搬重量是否满足要求。



- 可搬重量是以0.2G加速度进行运转时的值。以上数值为加速度的上限值。
- 不可在水平侧立和垂直姿势的状态下使用。
- 如果在有粉尘漂浮的环境中使用，寿命会大大降低。
- 此机种无法进行推压动作。

### 驱动轴规格

#### ■导程与可搬重量

型号	进给丝杆	导程 (mm)	最大可搬重量		重复定位精度 (mm)	行程 (mm)
			水平 (kg)	垂直 (kg)		
RCP3-SA2BC-I-20P-6S-①-②-③-④	滑动丝杆	6	0.25	—	±0.05	25~150 (每25mm)
RCP3-SA2BC-I-20P-4S-①-②-③-④		4	0.5	—		
RCP3-SA2BC-I-20P-2S-①-②-③-④		2	1	—		

符号说明 ① 行程 ② 适用控制器 ③ 电缆长度 ④ 选项

#### ■行程与最高速度

导程	行程	最高速度 (mm/s)		
		25 (mm)	50 (mm)	75~150 (mm)
滑动丝杆	6	180	280	300
	4	180	200	
	2	100		

(单位为mm/s)

#### ①按行程区分价格表 (标准价格)

①行程 (mm)	类型符号	
	SA2BC	
	编码器种类	
	增量型	
	进给丝杆	
25	—	—
50	—	—
75	—	—
100	—	—
125	—	—
150	—	—

#### ③电缆长度价格表 (标准价格)

种类	电缆符号	标准价格
标准型 (机械电缆)	P (1m)	—
	S (3m)	—
	M (5m)	—
特殊长度	X06 (6m) ~ X10 (10m)	—
	X11 (11m) ~ X15 (15m)	—
	X16 (16m) ~ X20 (20m)	—
	—	—

※RCP3的电缆为标准机械电缆。  
※保养用电缆请参阅第113页。

#### ④选项价格表 (标准价格)

名称	选项符号	参照页	标准价格
反原点规格	NM	—	—

#### 驱动轴规格

项目	内容
驱动方式	滑动丝杆 φ6mm 滚珠C10
空转	0.3mm以下 (初始值)
基座	材质: 铝 白色防蚀铝处理
导轨	滑动导轨
使用环境温度、湿度	0~40℃, 85%RH以下 (无凝露)
运行寿命	1000万次 (往复次数)

尺寸图

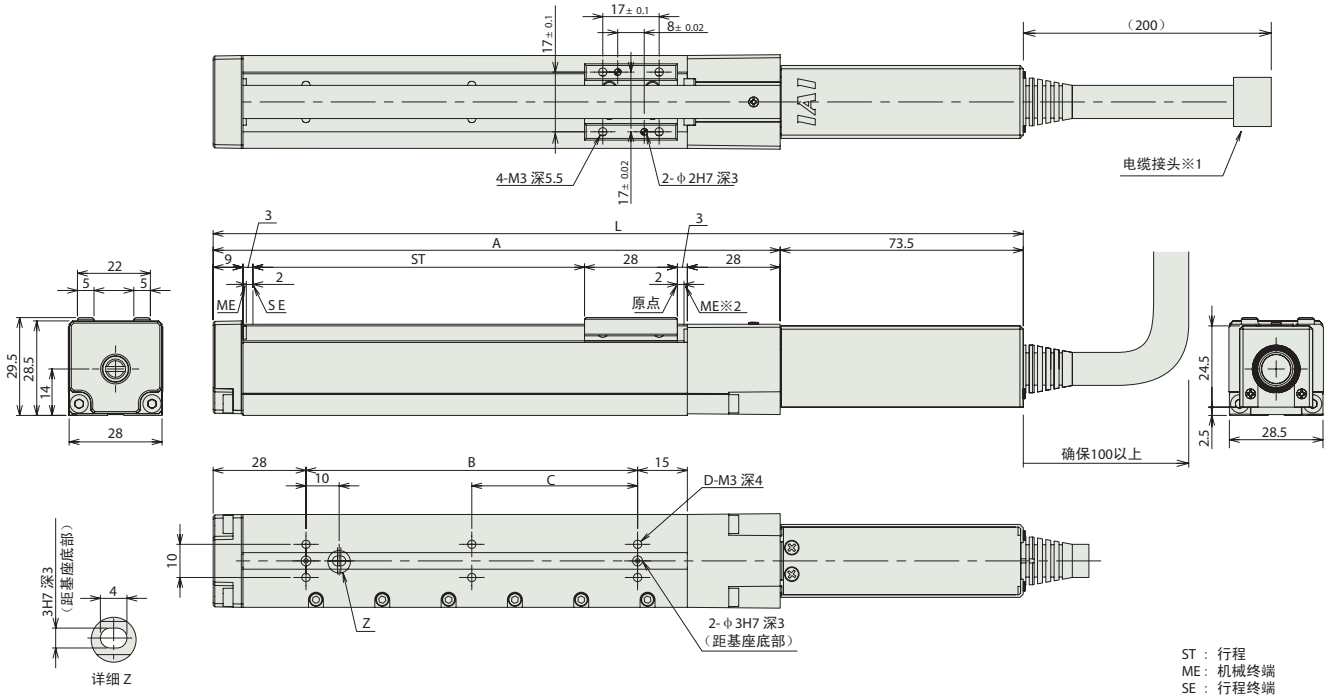
CAD图纸可从主页下载。

www.iai-robot.co.jp

2维  
CAD

※1 连接马达、编码器电缆。关于电缆详情，请参阅第113页。

※2 进行原点复位时，滑块会移动到机械终端位置，请注意不要与周围物品发生干扰。



■按行程区分尺寸、重量

行程	25	50	75	100	125	150
L	169.5	194.5	219.5	244.5	269.5	294.5
A	96	121	146	171	196	221
B	25	50	75	100	125	150
C	0	0	0	50	62.5	75
D	4	4	4	6	6	6
重量 (kg)	0.3	0.32	0.35	0.37	0.4	0.42

适用控制器

RCP3系列的驱动轴可使用下列控制器运行。请根据用途选择相应的类型。

名称	外观	型号	特征	最大定位点数	输入电源	电源容量	标准价格	参照页
电磁阀型		PSEP-C-20PI-NP-2-0	可使用与电磁阀相同信号进行操作的简易控制器 支持单螺线管、双螺线管两种方式 简易绝对型无需进行原点复位	3点	DC24V	请参阅P109	-	→P101
		PSEP-CW-20PI-NP-2-0						
定位型		PCON-□-20PI-NP-2-0 (注1)	最多可进行512点定位的定位器 安装简易绝对型单元 (另售) 无需原点复位	512点			-	请浏览电缸 综合产品目录
程序控制型		PSEL-C-1-20PI-NP-2-0	可进行程序控制操作 最大可进行双轴操作 安装简易绝对型单元 (另售) 无需原点复位	1500点			-	

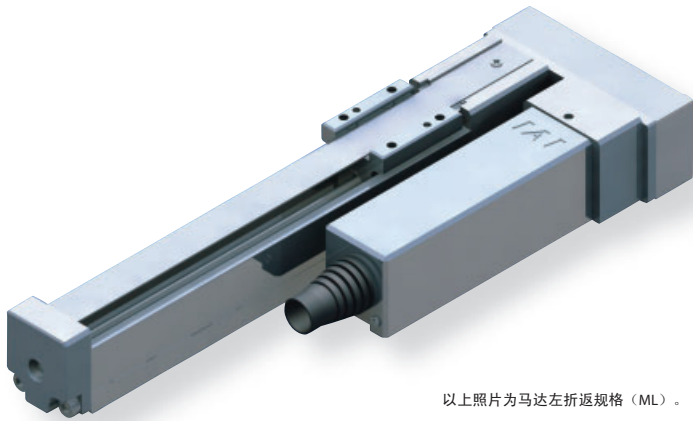
(注1) PCON可使用C/CG/CY/PL/PO/SE型。另外，也可使用ROBONET。

# RCP3-SA2AR

电缸 细小型滑块型 马达单元型折返型 本体宽度58mm 脉冲马达 滑动丝杆规格

■型号项目	<b>RCP3 - SA2AR - I - 20P</b>								
系列	类型	编码器种类	马达种类	导程	行程	适用控制器	电缆长度	选项	
		I: 增量型规格 ※使用简易绝对型时型号为“1”。	20P: 脉冲马达 20□尺寸	4S: 滑动丝杆 4mm 2S: 滑动丝杆 2mm 1S: 滑动丝杆 1mm	25: 25mm ↓ 100: 100mm (每25mm)	P1: PCON RPCON PSEL P3: PSEP	N: 无 P: 1m S: 3m M: 5m X□□: 指定长度	请参阅下列选项价格表	

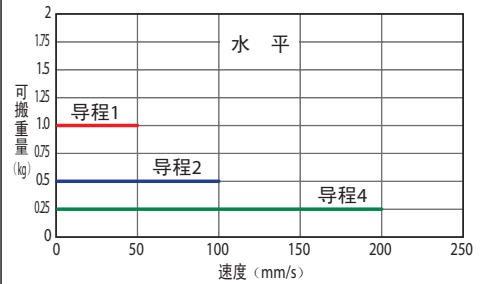
※型号项目的内容请参阅第11页。



以上照片为马达左折返规格 (ML)。

### 速度与可搬重量的关系图

由于脉冲马达的特性，当提高RCP3系列的速度时，可搬重量会随之降低。请根据下表确认所需速度与可搬重量是否满足要求。



<b>POINT</b> 选择时的 注意事项	(1) 可搬重量是以0.2G加速度进行运转时的值。以上数值为加速度的上限值。
	(2) 不可在水平侧立和垂直姿势的状态下使用。
	(3) 如果在有粉尘漂浮的环境中使用，寿命会大大降低。
	(4) 此机种无法进行推压动作。

### 驱动轴规格

#### ■导程与可搬重量

型号	进给丝杆	导程 (mm)	最大可搬重量		重复定位精度 (mm)	行程 (mm)
			水平 (kg)	垂直 (kg)		
RCP3-SA2AR-I-20P-4S-①-②-③-④	滑动丝杆	4	0.25	—	±0.05	25~100 (每25mm)
RCP3-SA2AR-I-20P-2S-①-②-③-④		2	0.5	—		
RCP3-SA2AR-I-20P-1S-①-②-③-④		1	1	—		

符号说明 ① 行程 ② 适用控制器 ③ 电缆长度 ④ 选项

#### ■行程与最高速度

导程	行程	25 (mm)	50~100 (mm)
	滑动丝杆	4	180
2		100	
1		50	

(单位为mm/s)

#### ①按行程区分价格表 (标准价格)

①行程 (mm)	类型符号	
	SA2AR	
	编码器种类	
	增量型	
	进给丝杆	
25	—	—
50	—	—
75	—	—
100	—	—

#### ③电缆长度价格表 (标准价格)

种类	电缆符号	标准价格
标准型 (机械电缆)	P (1m)	—
	S (3m)	—
	M (5m)	—
特殊长度	X06 (6m) ~ X10 (10m)	—
	X11 (11m) ~ X15 (15m)	—
	X16 (16m) ~ X20 (20m)	—
	—	—

※RCP3的电缆为标准机械电缆。  
※保养用电缆请参阅第113页。

#### ④选项价格表 (标准价格)

名称	选项符号	参照页	标准价格
马达左折返规格 (标准)	ML	—	—
马达右折返规格	MR	—	—
反原点规格	NM	—	—

#### 驱动轴规格

项目	内容
驱动方式	滑动丝杆 φ4mm 滚珠C10
空转	0.3mm以下 (初始值)
基座	材质: 铝 白色防蚀铝处理
导轨	滑动导轨
使用环境温度、湿度	0~40℃, 85%RH以下 (无凝露)
运行寿命	1000万次 (往复次数)

尺寸图

CAD图纸可从主页下载。

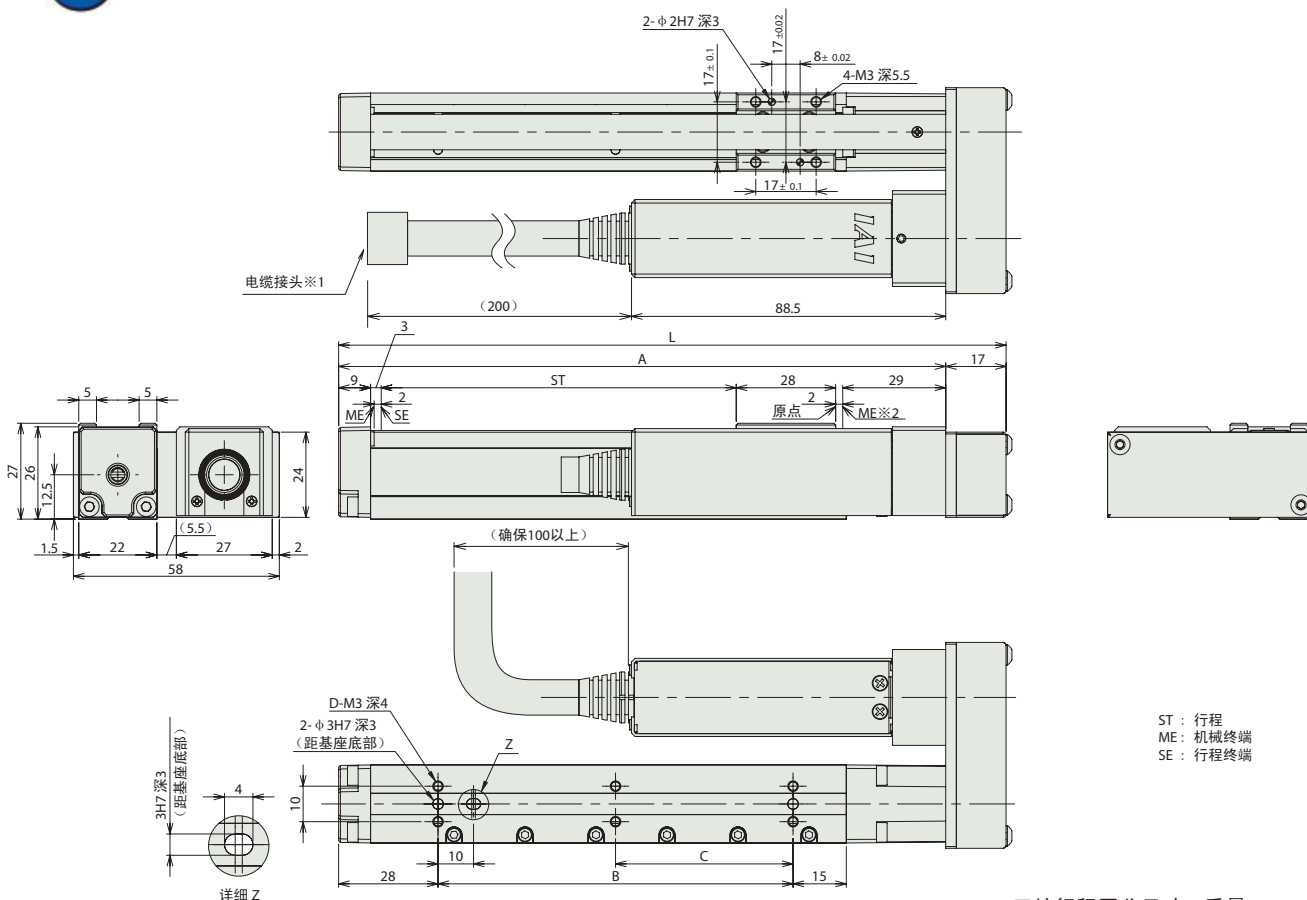
www.iai-robot.co.jp

※1 连接马达、编码器电缆。关于电缆详情，请参阅第113页。

※2 进行原点复位时，滑块会移动到机械终端位置，请注意不要与周围物品发生干扰。

2维  
CAD

※下图为马达左折返规格的图纸。



ST : 行程  
ME : 机械终端  
SE : 行程终端

■按行程区分尺寸、重量

行程	25	50	75	100
L	113	138	163	188
A	96	121	146	171
B	25	50	75	100
C	0	0	0	50
D	4	4	4	6
重量 (kg)	0.28	0.3	0.32	0.33

适用控制器

RCP3系列的驱动轴可使用下列控制器运行。请根据用途选择相应的类型。

名称	外观	型号	特征	最大定位点数	输入电源	电源容量	标准价格	参照页
电磁阀型		PSEP-C-20PI-NP-2-0	可使用与电磁阀相同信号进行操作的简易控制器 支持单螺线管、双螺线管两种方式 简易绝对型无需进行原点复位	3点	DC24V	请参阅P109	—	→P101
		PSEP-CW-20PI-NP-2-0						
定位型		PCON-□-20PI-NP-2-0 (注1)	最多可进行512点定位的定位器 安装简易绝对型单元 (另售) 无需原点复位	512点			—	请浏览电缸 综合产品目录
程序控制型		PSEL-C-1-20PI-NP-2-0	可进行程序控制操作 最大可进行双轴操作 安装简易绝对型单元 (另售) 无需原点复位	1500点			—	

(注1) PCON可使用C/CG/CY/PL/PO/SE型。另外，也可使用ROBONET。

滑  
块  
小  
型  
型

拉  
杆  
小  
型  
型

滑  
台  
小  
型  
型

线  
性  
伺  
服  
型  
型

控  
制  
器

紧  
凑  
型

宽  
幅  
型

扁  
平  
型

联  
轴  
器  
型

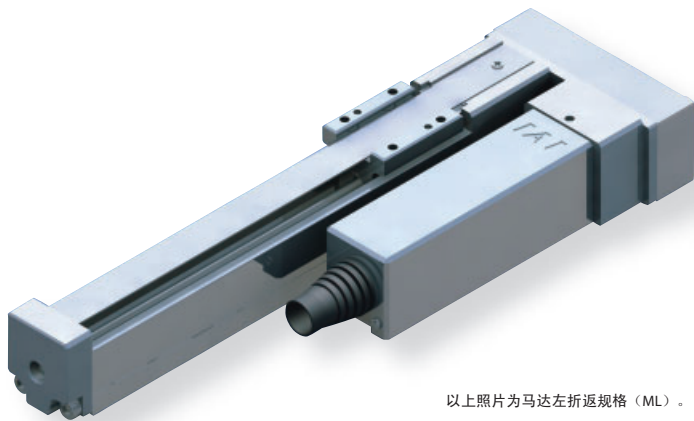
折  
返  
型

# RCP3-SA2BR

电缸 细小型滑块型 马达单元型折返型 本体宽度59.5mm 脉冲马达 滑动丝杆规格

■型号项目	<b>RCP3</b>	<b>SA2BR</b>	<b>I</b>	<b>20P</b>					
	系列	类型	编码器种类	马达种类	导程	行程	适用控制器	电缆长度	选项
			I: 增量型规格 ※使用简易绝对型时型号为“1”。	20P: 脉冲马达 20□尺寸	6S: 滑动丝杆6mm 4S: 滑动丝杆4mm 2S: 滑动丝杆2mm	25: 25mm ↓ 150: 150mm (每25mm)	P1: PCON RPCON PSEL P3: PSEP	N: 无 P: 1m S: 3m M: 5m X□□: 指定长度	请参阅下列选项价格表

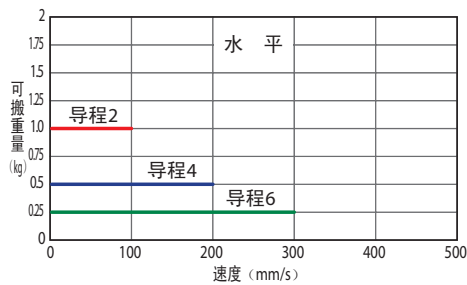
※型号项目的内容请参阅第11页。



以上照片为马达左折返规格 (ML)。

### 速度与可搬重量的关系图

由于脉冲马达的特性，当提高RCP3系列的速度时，可搬重量会随之降低。请根据下表确认所需速度与可搬重量是否满足要求。



<b>POINT</b> 选择时的 注意事项	(1) 可搬重量是以0.2G加速度进行运转时的值。以上数值为加速度的上限值。
	(2) 不可在水平侧立和垂直姿势的状态下使用。
	(3) 如果在有粉尘漂浮的环境中使用，寿命会大大降低。
	(4) 此机种无法进行推压动作。

### 驱动轴规格

#### ■导程与可搬重量

型号	进给丝杆	导程 (mm)	最大可搬重量		重复定位精度 (mm)	行程 (mm)
			水平 (kg)	垂直 (kg)		
RCP3-SA2BR-I-20P-6S-①-②-③-④	滑动丝杆	6	0.25	—	±0.05	25~150 (每25mm)
RCP3-SA2BR-I-20P-4S-①-②-③-④		4	0.5	—		
RCP3-SA2BR-I-20P-2S-①-②-③-④		2	1	—		

符号说明 ① 行程 ② 适用控制器 ③ 电缆长度 ④ 选项

#### ■行程与最高速度

导程	行程 (mm)	最高速度 (mm/s)	
		25 (mm)	50 (mm)
滑动丝杆	6	180	280
	4	180	200
	2	100	

(单位为 mm/s)

#### ①按行程区分价格表 (标准价格)

①行程 (mm)	类型符号	
	SA2BR	
	编码器种类	
	增量型	
	进给丝杆	
25	—	—
50	—	—
75	—	—
100	—	—
125	—	—
150	—	—

#### ③电缆长度价格表 (标准价格)

种类	电缆符号	标准价格
标准型 (机械电缆)	P (1m)	—
	S (3m)	—
	M (5m)	—
特殊长度	X06 (6m) ~ X10 (10m)	—
	X11 (11m) ~ X15 (15m)	—
	X16 (16m) ~ X20 (20m)	—
	—	—

※RCP3的电缆为标准机械电缆。  
※保养用电缆请参阅第113页。

#### ④选项价格表 (标准价格)

名称	选项符号	参照页	标准价格
马达左折返规格 (标准)	ML	—	—
马达右折返规格	MR	—	—
反原点规格	NM	—	—

#### 驱动轴规格

项目	内容
驱动方式	滑动丝杆 φ6mm 滚珠C10
空转	0.3mm以下 (初始值)
基座	材质: 铝 白色防蚀铝处理
导轨	滑动导轨
使用环境温度、湿度	0~40℃, 85%RH以下 (无凝露)
运行寿命	1000万次 (往复次数)

尺寸图

CAD图纸可从主页下载。

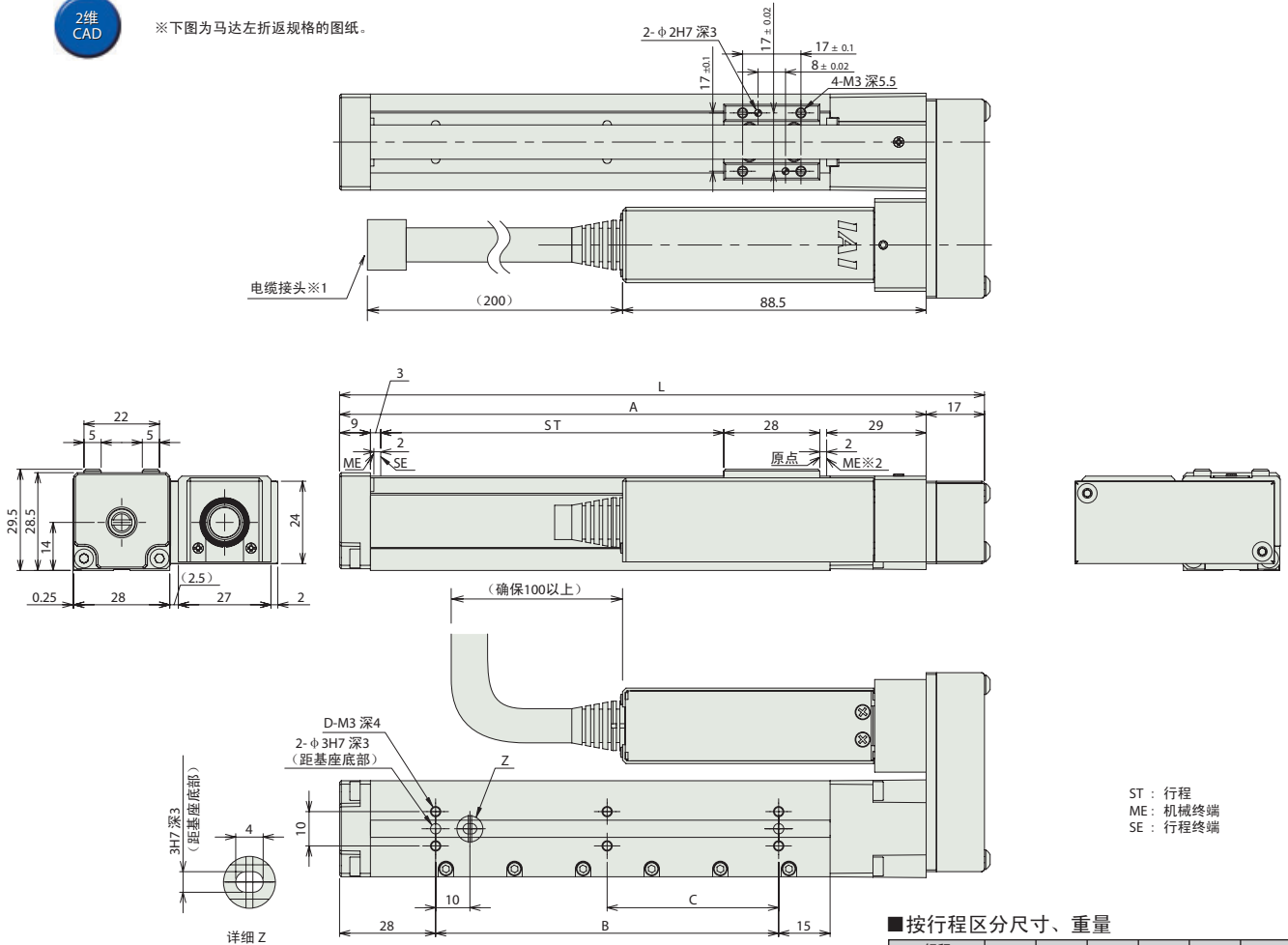
www.iai-robot.co.jp

2维  
CAD

※下图为马达左折返规格的图纸。

※1 连接马达、编码器电缆。关于电缆详情，请参阅第113页。

※2 进行原点复位时，滑块会移动到机械终端位置，请注意不要与周围物品发生干扰。



■按行程区分尺寸、重量

行程	25	50	75	100	125	150
L	113	138	163	188	213	238
A	96	121	146	171	196	221
B	25	50	75	100	125	150
C	0	0	0	50	62.5	75
D	4	4	4	6	6	6
重量 (kg)	0.32	0.34	0.37	0.39	0.42	0.46

适用控制器

RCP3系列的驱动轴可使用下列控制器运行。请根据用途选择相应的类型。

名称	外观	型号	特征	最大定位点数	输入电源	电源容量	标准价格	参照页	
电磁阀型		PSEP-C-20PI-NP-2-0	可使用与电磁阀相同信号进行操作的简易控制器 支持单螺线管、双螺线管两种方式 简易绝对型无需进行原点复位	3点	DC24V	请参阅P109	—	—P101	
		PSEP-CW-20PI-NP-2-0							
定位型		PCON-□-20PI-NP-2-0 (注1)	最多可进行512点定位的定位器 安装简易绝对型单元 (另售) 无需原点复位	512点			—	—	请浏览电缸 综合产品目录
程序控制型		PSEL-C-1-20PI-NP-2-0	可进行程序控制操作 最大可进行双轴操作 安装简易绝对型单元 (另售) 无需原点复位	1500点			—		

(注1) PCON可使用C/CG/CY/PL/PO/SE型。另外，也可使用ROBONET。