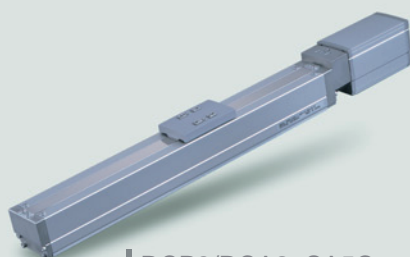


# 电缸滑块型 SA5/SA6 追加高速规格!!

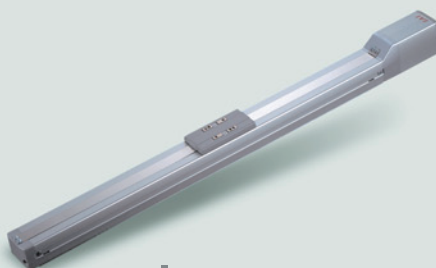
RCP3/RCA2/RCP2系列

最高速度 600mm/s  提升至 1000mm/s

**1.7倍**  
速度提高



RCP3/RCA2-SA5C  
RCP3/RCA2-SA6C



RCP2-SA5C  
RCP2-SA6C

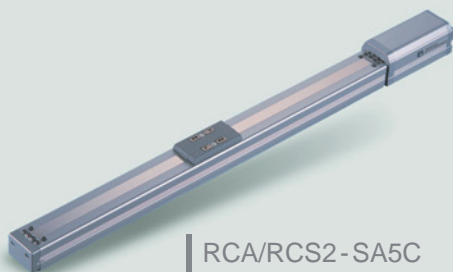


RCP2CR-SA5C  
RCP2CR-SA6C

RCA/RCS2系列

最高速度 800mm/s  提升至 1300mm/s

**1.6倍**  
速度提高



RCA/RCS2-SA5C  
RCA/RCS2-SA6C



RCACR/RCS2CR-SA5C  
RCACR/RCS2CR-SA6C

代理店

- 价格
- 外形尺寸
- 选项件
- 对应控制器

与RCP3/RCP2/RCP2CR/RCA2/RCA/RCACR/RCS2/RCS2CR各系列的SA5/SA6的产品相同。详情请翻阅电缸综合目录。

### 规格一览表

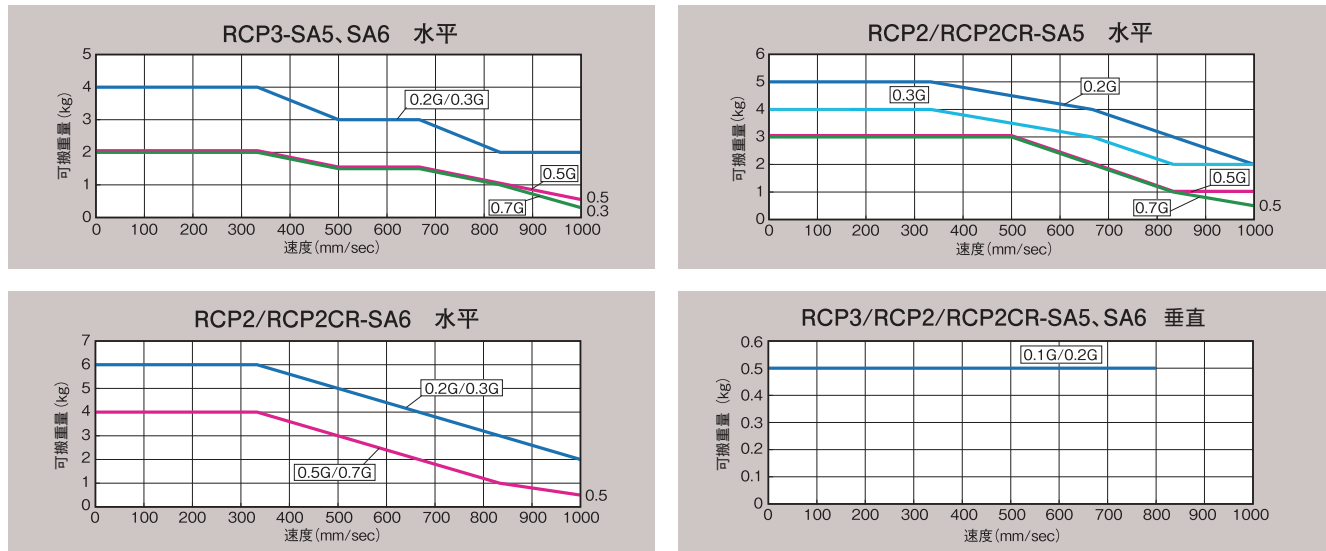
搭载马达	系列	类型	导程 (mm)	最高速度 (mm/s)		可搬重量 (kg)		最大加速度 (G)		行程 (mm)	吸引量 (Nℓ/min)	重复定位精度 (mm)
				水平	垂直	水平	垂直	水平	垂直			
脉冲马达	RCP3	SA5C	20	1000	800	4	0.5	0.7	0.2	50~800	-	±0.03 (RCS2/ RCS2CRは ±0.02)
		SA6C				4	0.5					
	RCP2	SA5C				4	0.5					
		SA6C				6	0.5					
	RCP2CR	SA5C				4	0.5					
		SA6C				6	0.5					
伺服马达	RCA2	SA5C	1000	800	2	0.5	0.3	0.2	50~800	-		
		SA6C			3	0.5						
	RCA	SA5C	1300	800	2	0.5	0.8(*)	0.2	50~500			
		SA6C			3	0.5	1(*)		50~600			
	RCACR	SA5C	1300	800	2	0.5	0.8(*)	0.2	50~500			
		SA6C			3	0.5	1(*)		50~600			

(\*)高加减速规格的情况

### 行程区别最高速度一览表 (※行程短的情况下可能达不到最高速度)

机种	行程	50~500mm	550mm	600mm	650mm	700mm	750mm	800mm
RCP3/RCA2-SA5, SA6		1000			910	790	690	610
RCP2/RCP2CR-SA5C, SA6C		1000		980	850	740	650	580
RCA/RCACR/RCS2/RCS2CR-SA5C		1300						
RCA/RCACR/RCS2/RCS2CR-SA6C		1300	1160	990				

### 速度与可搬质量的关系表 (※下表为脉冲马达专用。伺服马达即使速度变更可搬重量也无变化)



### 型号项目

  -   -   -   - **20** -   -   -   -   -  

系列                  类型                  编码器种类                  马达种类                  导程                  行程                  适用控制器                  电缆长度                  选项

例) RCP3 - SA5C - I - 42P - 20 - 300 - P1 - S - B

※详细型号内容请翻阅电缸综合目录。

# 株式会社アイエイアイ

### 联系方式

艾卫艾商贸(上海)有限公司

地址: 上海市虹桥路808号加华商务中心A8栋303室 邮编: 200030

电话: 021-6448-4753

传真: 021-6448-3992

免费咨询热线: 800-988-1597

E-mail: shanghai@iai-robot.com

URL: http://www.iai-robot.com